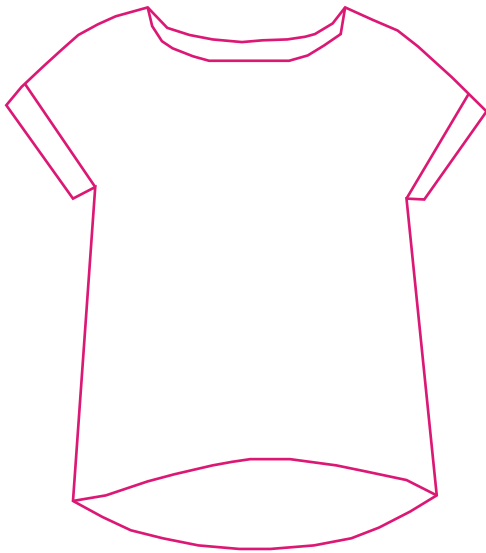
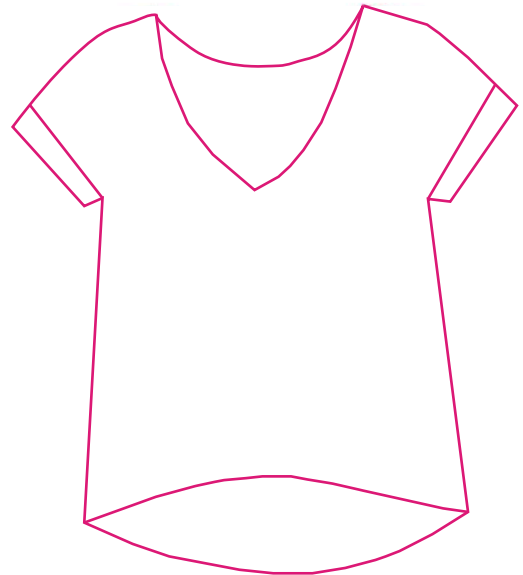


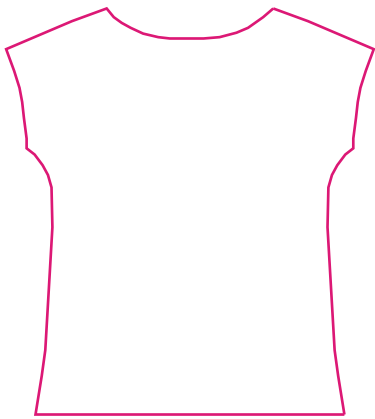
# FASONY



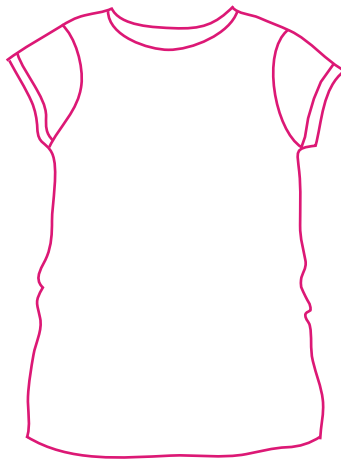
krótki rękawek klasyczny



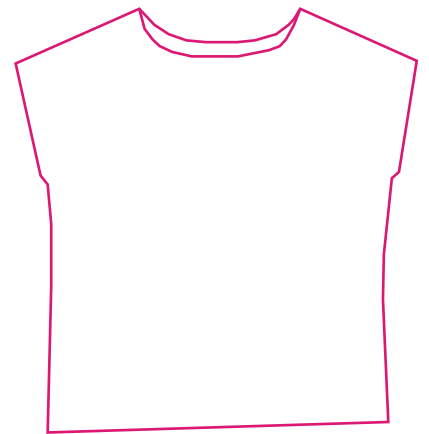
krótki rękaw 'serek' dekolł na plecach



koszulka opadająca  
delikatnie na ramię



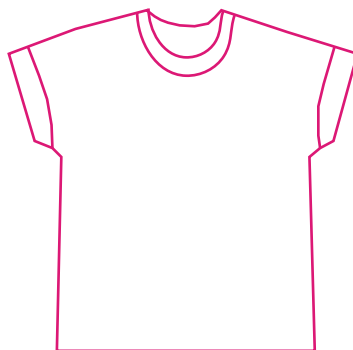
koszulka ciężowa  
ze ściągaczem na brzuchu



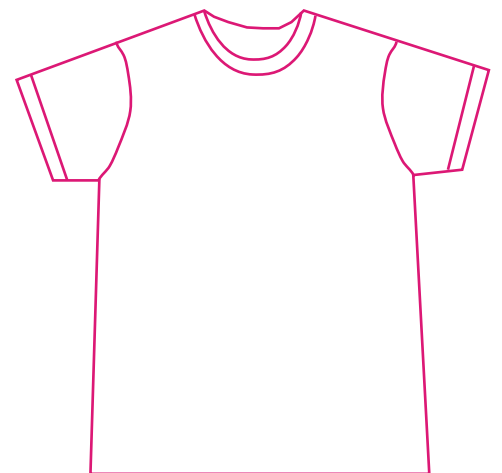
koszulka plus size



koszulka na ramiączkach



koszulka dziecięca



koszulka męska

# TABELA ROZMIARÓW I FASONÓW

## krótki rękawek klasyczny

## KOSZULKA na ramiączkach

	S/M	L/XL		S/M	L/XL
OBWÓD W BIUŚCIE	90 CM	102 CM	OBWÓD W BIUŚCIE	90 CM	102 CM
DŁUGOŚĆ PRZODU	63 CM	63 CM	DŁUGOŚĆ PRZODU	63 CM	63 CM
DŁUGOŚĆ TYŁU	71 CM	71 CM	DŁUGOŚĆ TYŁU	71 CM	71 CM

## krótki rękaw 'serek' dekolot na plecach

## KOSZULKA opadająca delikatnie na ramię

	S/M	L/XL		S/M	L/XL
OBWÓD W BIUŚCIE	90 CM	102 CM	OBWÓD W BIUŚCIE	90 CM	102 CM
DŁUGOŚĆ PRZODU	63 CM	63 CM	DŁUGOŚĆ	60 CM	61 CM
DŁUGOŚĆ TYŁU	71 CM	71 CM			

## PLUS SIZE

## KOSZULKA CIAŻOWA

		S/M	L/XL
OBWÓD W BIUŚCIE	126 CM		
DŁUGOŚĆ	69 CM	OBWÓD W BIUŚCIE	90 CM
OBWÓD DOŁU	116 CM	DŁUGOŚĆ	69 CM
			73 CM

## ROZMIARY MĘSKIE

	S	M	L	XL
Długość	68 CM	71 CM	71 CM	71 CM
OBWÓD	92 CM	102 CM	110 CM	116 CM

tolerancja  
szycia  
(+-) 2 CM

## ROZMIARY DZIECIĘCE (CM)

WZROST	74	86	92	110	116	122	132	144	156	168
SZEROKOŚĆ	23	26	27	31	32	33	35	40	42	48
DŁUGOŚĆ	31,5	34	35	40	42,5	45	50	52	56	60